

Einbau des Audio Link Adapters in einen Audi A4 Avant aus Mai 2003 mit Radio Chorus II und werksseitig im Handschuhfach verbauten 6er CD Wechsler

Schritt 1:
Ausbau Radio und CD Wechsler

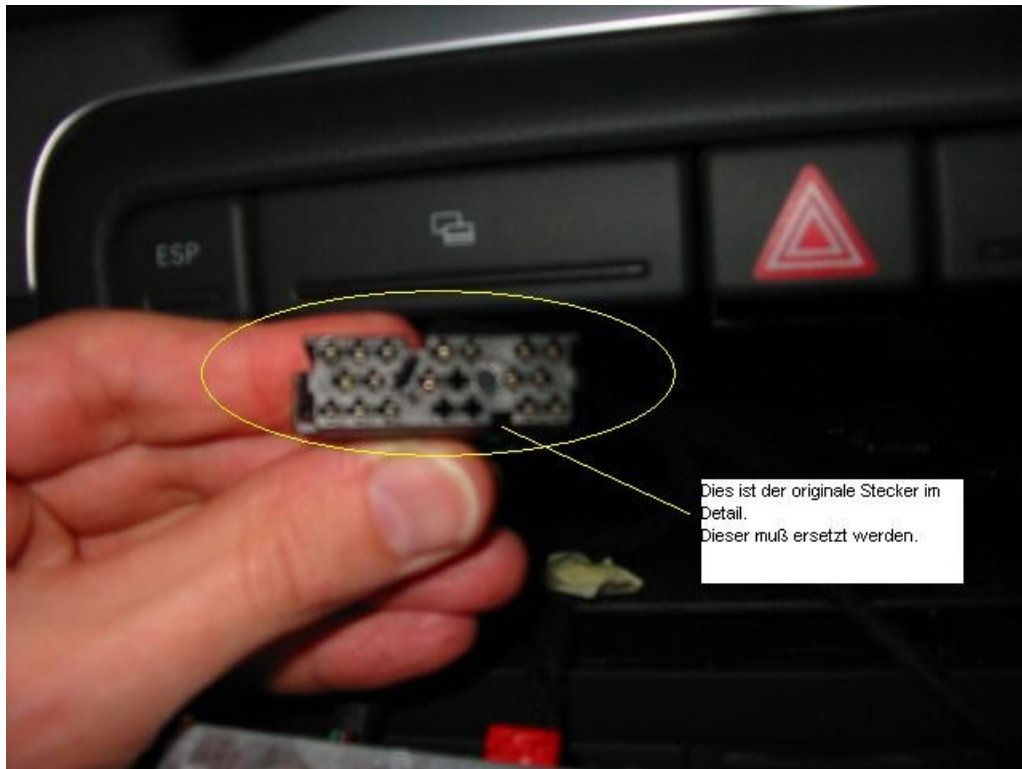


Der Ausbau des CD Wechslers erfolgt analog.

Schritt 2:
Ausbau der originalen Kabel auf der Rückseite des Radios (Abziehen des Steckers auf der Rückseite des Wechslers erfolgt analog).
Alle Stecker haben ein- oder beidseitig eine Abziehsicherung, welche gedrückt werden muß, damit der jeweilige Stecker entfernt werden kann.

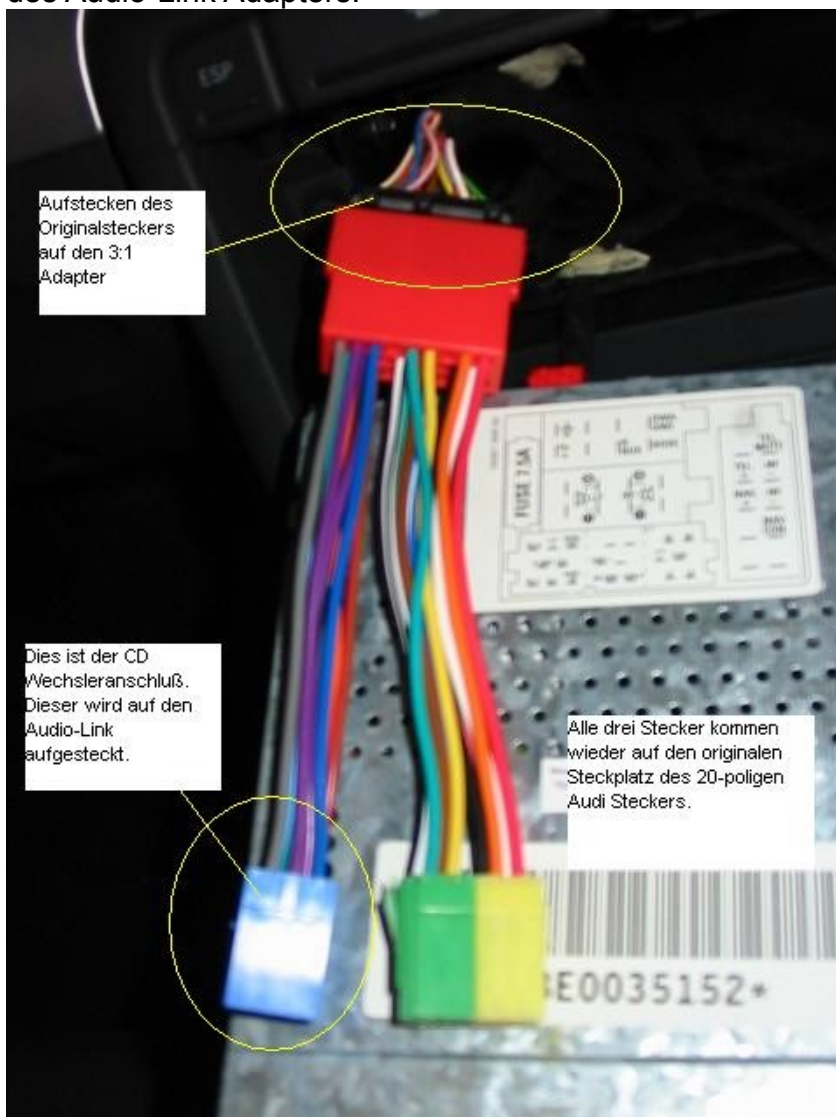


→ Da die Originalkabel sehr kurz sind, ist der Ausbau etwas mühsam. Man kann das Radio nicht weit genug ausziehen.



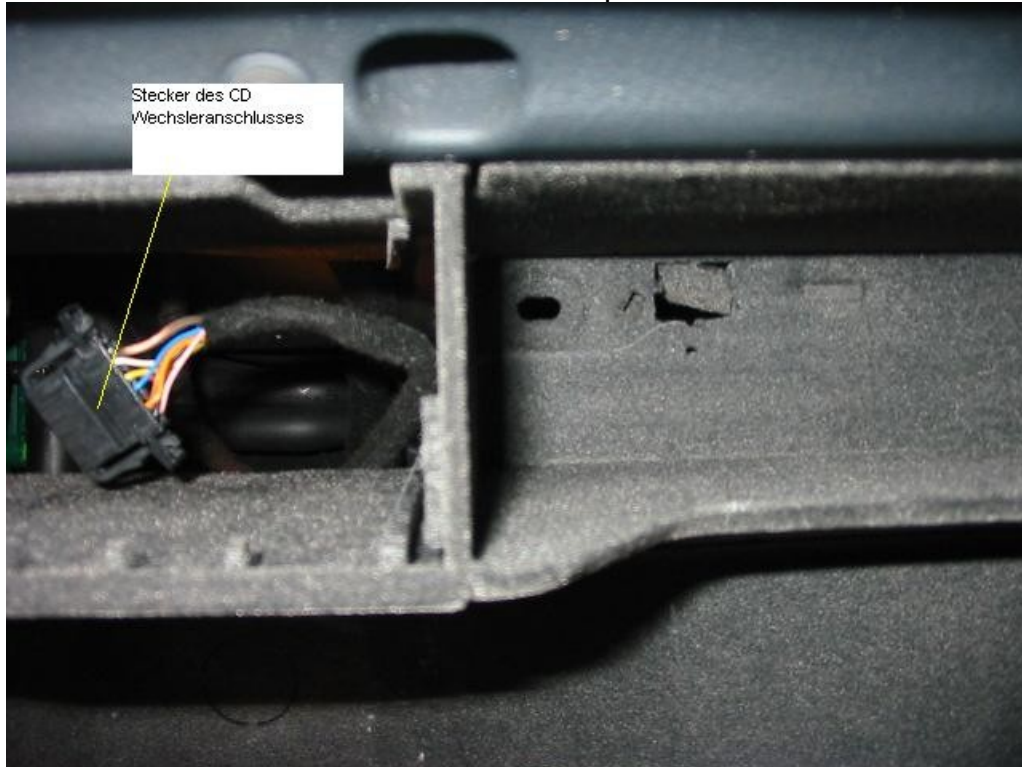
Schritt 3:

Ersetzen des originalen Steckers und "Zwischensetzen" eines 3:1 Adapters sowie des Audio-Link Adapters.



Schritt 4:

Einbau und Verbinden des Audio-Link Adapters mit dem 3:1 Zwischenstecker



→ Da das Kabel des Audio-Link Adapters sehr kurz ist, muß man sich vor dem Verbinden mit den 3:1 Adapter einen Einbauort überlegen.

Ggf. hilft das USB Verlängerungskabel.

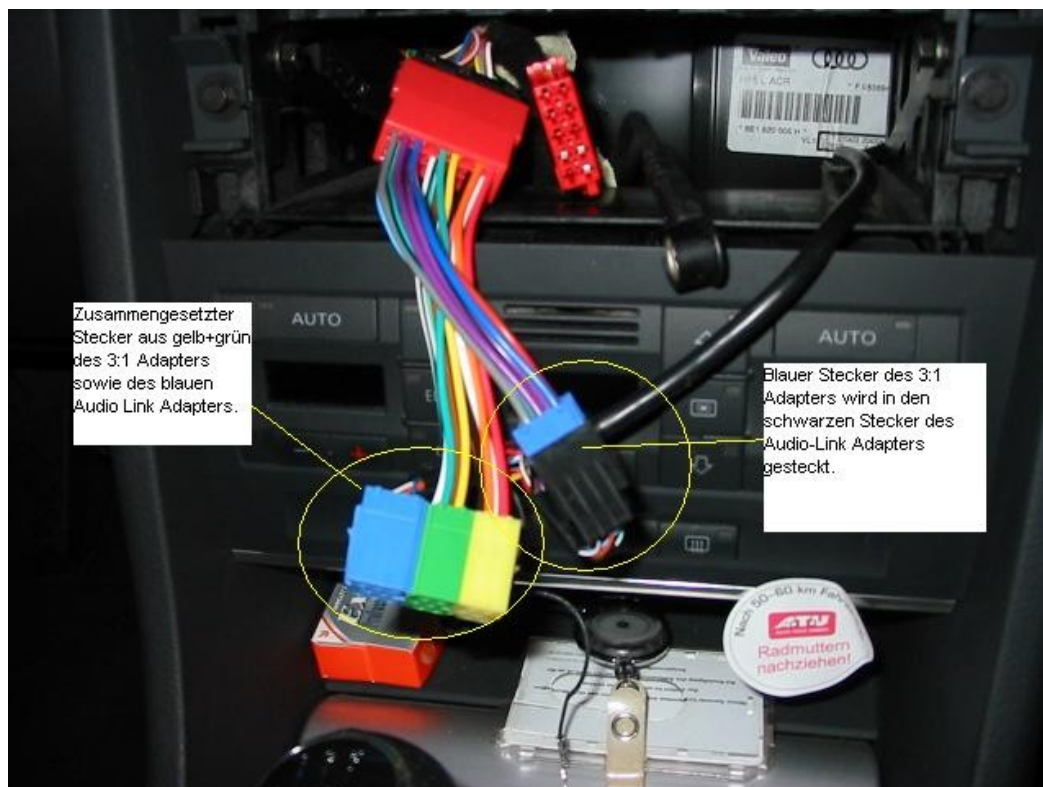
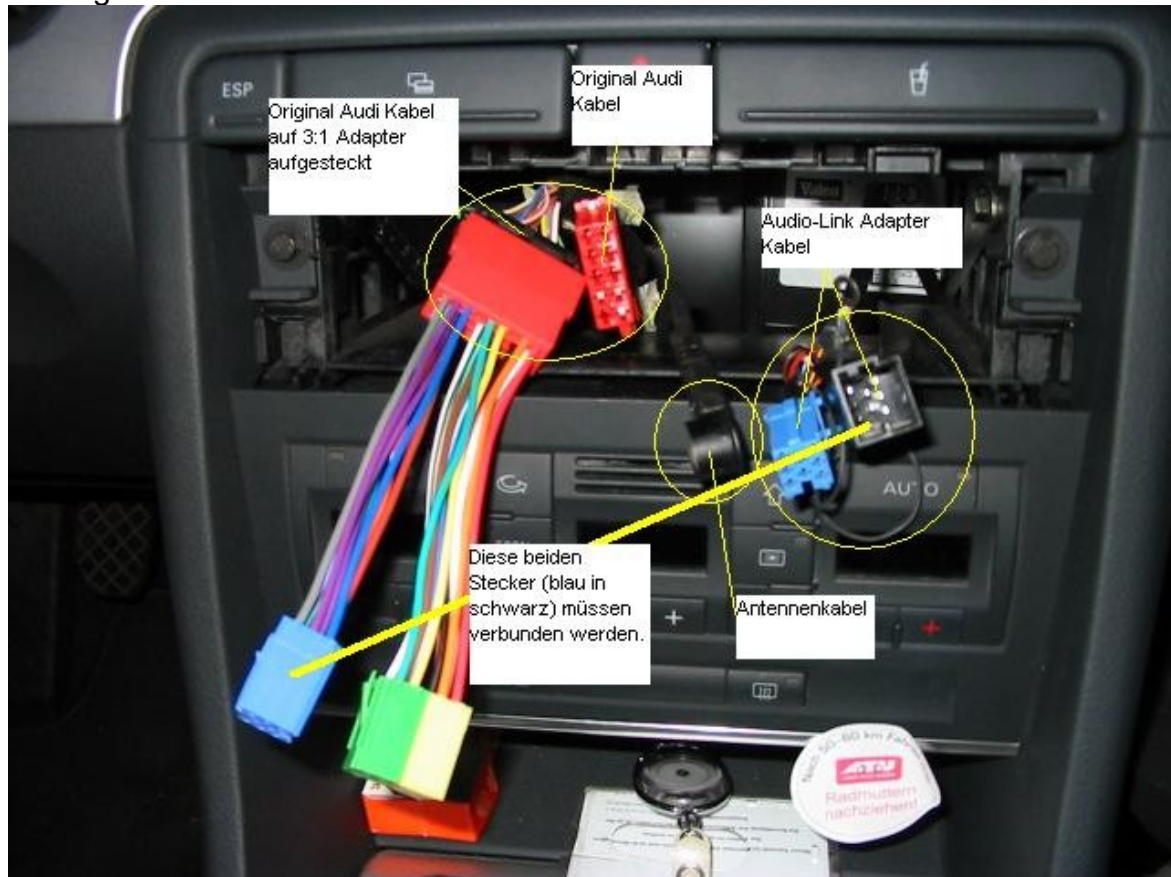
Als Einbauort wurde in diesem Fall das Handschuhfach gewählt.

Beim Audi enthält dieses einige vorgestanzte "Schwachstellen", welche als Durchbruch genutzt werden können.

Nach Ausbau des CD Wechslers kann das Audio-Link Kabel durch den Wechslerschacht zur Rückseite des Radios verlegt werden.

Dies erfordert ohne Ausbau des Handschuhfachs geschickte Finger, da das Kabel „ums Eck“ verlegt werden muss. Unter Umständen sind hier schlanke Arme/ Hände von Nöten...

Hat man die Kabel dann zur Rückseite des Handschuhfachs verlegt, so sieht das Endergebnis in etwa so aus:



Steckerverbindung:

1. Der blaue Stecker des 3:1 Adapters muß in den schwarzen Audio Link Stecker eingesteckt werden.
2. Der Blaue Audio-Link Stecker muß an den grünen Stecker des 3:1 Adapters angesteckt werden. So erhält man wieder einen 20-poligen Stecker.
3. Gelber, Grüner und blauer Audio-Link Stecker müssen nun in den alten 20 poligen Steckplatz des Audi Kabels eingesteckt werden.
4. Das Erdungskabel des Audio-Link Adapters muß mit Masse verbunden werden
5. Alle Kabel müssen wieder mit dem Radio verbunden werden. Dies sind das Antennenkabel, sowie der rote Originalstecker und ein weitere kleiner schwarzer Stecker unterhalb des 20-poligen Steckers.



Schritt 5:

Einbau Radio und CD Wechslers

- Radio nach verbinden aller Stecker und Erdung des Audio-Link Adapters wieder einschieben.
- Cd Wechsler wieder mit dem Kabel verbinden.
- USB Stick mit Audio-Link verbinden.
- Fertig

Einbauzeit bei Konstellation mit CD Wechsler im Handschuhfach:
Ca. 45 Minuten

Benötigtes Werkzeug:

- Ausziehhilfe für Radio und CD Wechsler
- Kleine Schraubendreher (Kreuz und Schlitz)
- Taschenlampe